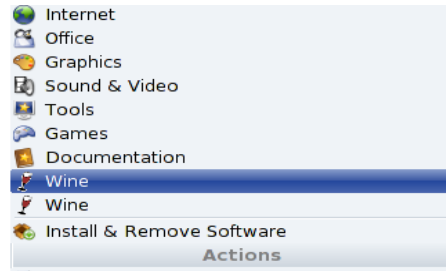
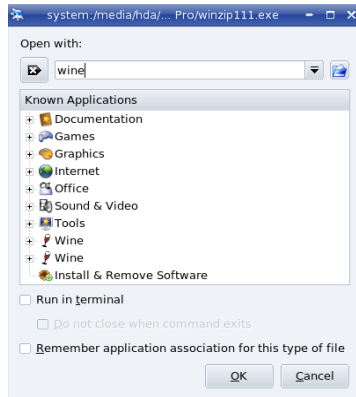


بعد الانتهاء من عملية التنصيب سيتمكنك ملاحظة وجود البرنامج من بعد النقر على قائمة Menu كما في الصورة



بعد النقر على البرنامج تظهر قائمة خاصة بالبرنامج يمكنك من خلالها عمل بعض الإعدادات للبرنامج. بعد تنصيب البرنامج يمكنك تنصيب برامج Windows وتتم عملية التنصيب كالمعتاد: ملاحظة: كل الملفات التنفيذية exe الخاصة بنظام Windows ستكون بالشكل التالي:



فإذا كان الملف ملف تنصيبي انقر عليه نقرة مزدوجة ستظهر الصورة التالية:

اكتب في الخانة العليا اسم البرنامج الذي سيفتح هذا الملف وهو بالتأكيد Wine وبعدها اضغط ok وسيعمل البرنامج إن شاء الله.